

Plastmo[®]
Designet til det danske klima

LINJEDRÆN



**Nem montering og effektiv afvanding med:
ACO HexaLine • ACO EuroLine**



Plastmo®

Designet til det danske klima



OM OS

Vi er en dansk virksomhed, der blev grundlagt i 1958. I dag har vi bopæl og produktion i Ringsted, og vi er markedsleder i Danmark inden for tagrender og lette tagløsninger. Plastmo A/S er en del af Plastmo Nordic divisionen, som opererer i Danmark, Norge, Sverige og Finland. Plastmo Nordic divisionen omsætter årligt for 250 mio. DKK, og vi har 85 medarbejdere. Plastmo A/S ejes af den internationale koncern ACO, som omsætter for 4,5 mia. DKK og er world-wide markedsleder inden for linjeafvanding.

Læs mere på plastmo.dk

INDHOLD

DESIGNET TIL DET DANSKE KLIMA

Få en drænløsning, der passer til dit projekt.

2

ACO DRÆN LEDER EFFEKTIVT VANDET VÆK

ACO Linjedræn fås i to materialer og med 5 valgfrie riste

4

ACO HEXALINE

Letvægtsdræn i 100% genanvendeligt plast med stor styrke og afvandingskapacitet. Fås med 5 forskellige riste.

6

ACO EUROLINE

Robust dræn i polymerbeton med ekstra stor afvandingskapacitet og styrke. Fås med 5 forskellige riste.

8

ACO NEDSIVNINGSBRØND

Nedsivningsbrønd i 100% genanvendeligt plast. Dræner områder med lav afvandingskapacitet.

10

ACO VANDHANEBRØND

Vandhanebrønden er den ideelle brønd ved udendørshaner. Kan både lede vandet fra vandhanen og tagrenden bort i én og samme løsning.

12

MONTERING

HEXALINE - Gode råd og anvisning til montering

Side 14-15

EUROLINE - Gode råd og anvisning til montering

Side 16-17

14

PLASTMO FASKINE

Hvor ledes vandet hen? Afled regnvand effektivt og miljørigtigt på din egen grund.

Plastmo Faskinen er et billigt og miljørigtigt alternativ til kloakering.

18



RUSTFRI
GITERRIST

GALVANISERET
MASKERIST

STØBEJERNS
RIST

LETVÆGTS
PLAST RIST

GALVANISERET
STAL RIST

DRÆN VANDET VÆK!

Hjælp vandet væk, så du undgår at store vandmængder ophobes omkring dit hus. Det kan ødelægge din sokkel og vand kan trænge ind i din bolig og gøre stor skade.

DRÆNLØSNINGER TIL EFFEKTIV AFLEDNING AF REGNVAND

ACO Dræn kan anvendes på alle fliseområder omkring private boliger, f.eks. på terrasser, ved carporte og i indkørsler.



HEXALINE OG EUROLINE

DRÆNLØSNINGER LEDER EFFEKTIVT VANDET VÆK



HEXALINE

ACO HEXALINE

- Letvægtsdræn, der er nemt at samle og lægge
- Holdbart med stor afvandings-effekt
- Tåler trafik fra personbiler i private indkørsler
- Kan tilsluttes til kloak eller faskine (Tilslutning til kloak/faskine SKAL udføres af autoriseret kloakmester)
- Vælg frit mellem sort skridssikker plastrist, rist i galvaniseret stål, kraftig støbejernsrist, varmgalvaniseret maskerist eller gitterrist i rustfrit stål
- Let at afkorte med nedstryger
- Fås i moduler på 1 m, så de kan sammensættes til den ønskede længde
- Mulighed for T-samling eller dræn omkring hjørne ved hjælp af hjørnestykke
- Flot og professionelt slutresultat
- Certificeret til belastningsklasse A15 uanset valg af ovenstående rist typer iht. EN1433



EUROLINE

ACO EUROLINE

- Særdeles robust dræn i polymerbeton
- Tåler trafik fra personbiler i private indkørsler
- Ekstra stor afvandings-effekt
- Nemt at lægge og samle
- Bredt og fleksibelt tilbehørsprogram
- Kan tilsluttes kloak eller faskine (Tilslutning til kloak/faskine skal udføres af autoriseret kloakmester)
- Vælg frit mellem sort skridssikker plastrist, rist i galvaniseret stål, kraftig støbejernsrist, varmgalvaniseret maskerist eller gitterrist i rustfrit stål
- Fås i moduler på ½ og 1 m, så de kan sammensættes til den ønskede længde
- Flot og professionelt slutresultat
- Certificeret til belastningsklasse A15 med galvaniseret rist, skridssikker plastrist, varmgalvaniseret maskerist eller gitterrist i rustfrit stål og belastningsklasse B125 med støbejernsrist iht. EN1433

ANVENDELSESOMRÅDE:



Private
indkørsler

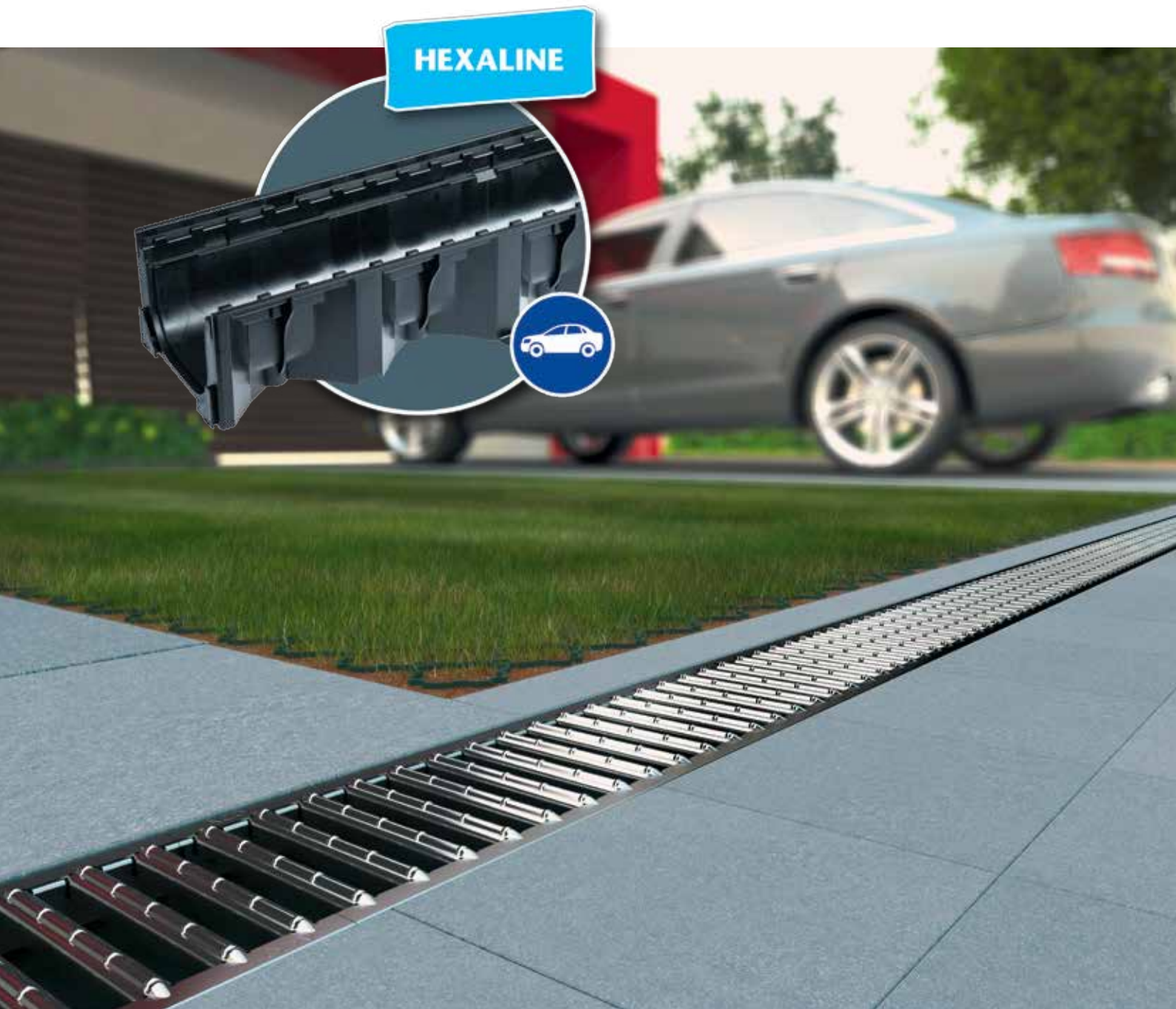


Private indkørsler

OBS! B125 er kun gældende for EuroLine Dræn i polymerbeton sammen med støbejernsrist

ACO HEXALINE

KLASSISK OG ENKELT



HexaLine letvægtsdrænet er udført i 100 % genanvendelig plast med stor styrke. Systemet er let at håndtere. Det er nemt at tilpasse drænets længde med en nedstryger.

- Letvægtsdræn, der er nemt at samle og lægge
- Holdbart med stor afvandings-effekt
- Kan kobles til kloak eller faskine (Tilslutning til kloak/faskine skal udføres af autoriseret kloakmester)
- Vælg frit mellem sort skridssikker plastrist, rist i galvaniseret stål, kraftig støbejernsrist, varmgalvaniseret maskerist eller gitterrist i rustfrit stål
- Let at afkorte med nedstryger
- Fås i moduler på 1 m, så de kan sammensættes til den ønskede længde
- Certificeret til belastningsklasse A15 iht. EN1433

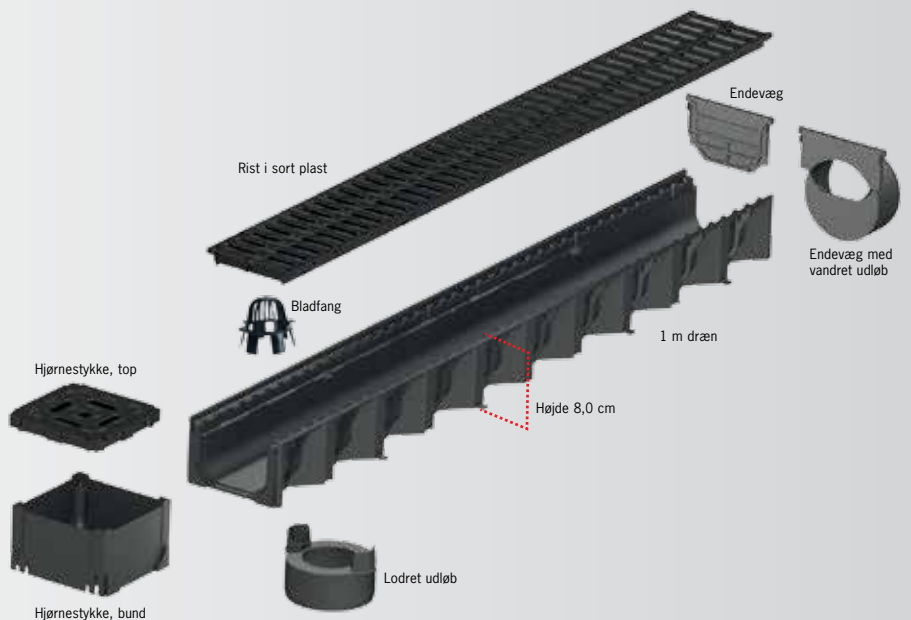
SYSTEM

VÆLG DRÆN, RIST OG TILBEHØR



1 M DRÆN I SORT PLAST

Længde	Bredde	Varenr./DB-nr.
100,0 cm	12,6 cm	319200/1665233



RUSTFRI GITERRIST

Længde	Bredde	Varenr./DB-nr.
100,0 cm	12,0 cm	10323/1726500



VARMGALVANISERET MASKERIST

Længde	Bredde	Varenr./DB-nr.
100,0 cm	12,0 cm	310310/1726499



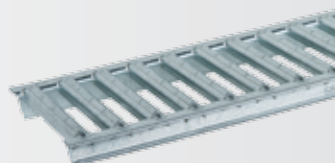
RIST I STØBEJERN

Længde	Bredde	Varenr./DB-nr.
50,0 cm	12,0 cm	310309/5363206



RIST I SORT SKRIDSIKKER PLAST

Længde	Bredde	Varenr./DB-nr.
100,0 cm	12,0 cm	319250/1665246



RIST I GALVANISERET STÅL

Længde	Bredde	Varenr./DB-nr.
100,0 cm	12,0 cm	38516/1263957
50,0 cm	12,0 cm	38517/1263963



TILBEHØRSPAKKE I PLAST

Varenr.: 319287 / **DB-nr.:** 1665234
1 x bladfang, 2 x endevæg
1 x lodret udløb



HJØRNESTYKKE I PLAST

Længde	Bredde	Varenr./DB-nr.
12,6 cm	12,6 cm	19280/5350650

Udløb ikke mulig



SANDFANG

Længde	Bredde	Varenr./DB-nr.
38,0 cm	25,0 cm	19205/1483309



ACO WATERSEAL, FUGEMASSE

Varenr.: 61956 / **DB-nr.:** 5156133
300 ml



ENDEVÆG I PLAST

Varenr.: 319288 / **DB-nr.:** 1665236



ENDEVÆG MED VANDRET UDLØB

Varenr.: 319289 / **DB-nr.:** 1665237

ACO EUROLINE

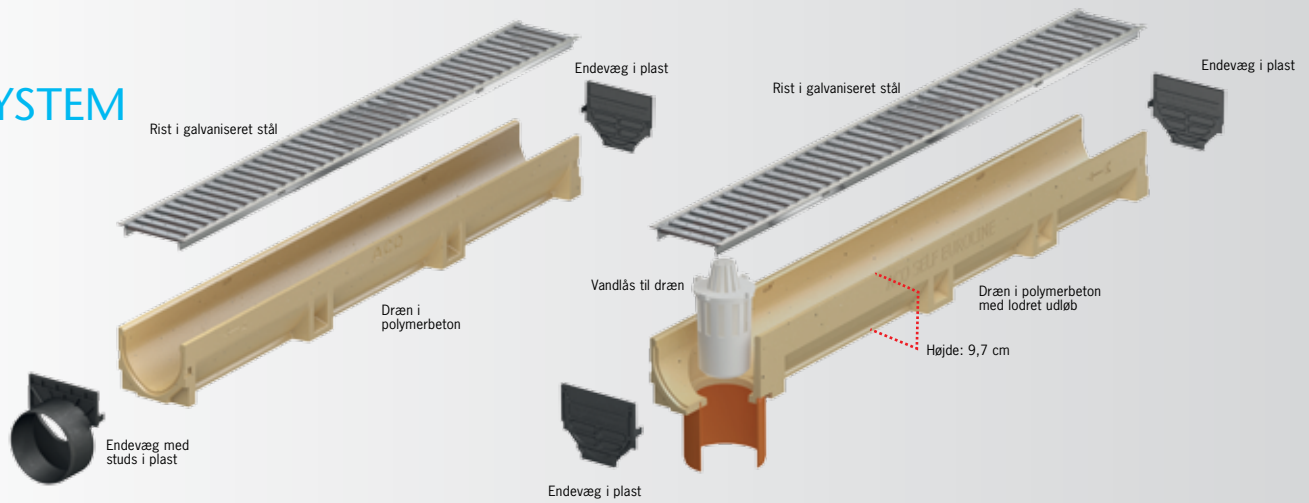
ÆSTETISK OG EKSTRA STÆRKT



ACO EuroLine er det fleksible system, der er opbygget i moduler med et bredt tilbehørsprogram. Det gør det let at sammensætte og tilpasse linjedrænet i den ønskede længde. Let at samle og montere.

- Særlig robust dræn i polymerbeton
- Ekstra stor afvandings effekt
- Nemt at lægge og samle
- Bredt og fleksibelt tilbehørsprogram
- Kan tilsluttes kloak eller faskine (Tilslutning til kloak/faskine skal udføres af autoriseret kloakmester)
- Vælg frit mellem sort skridssikker plastrist, rist i galvaniseret stål, kraftig støbejernsrist, varmgalvaniseret maskerist eller gitterrist i rustfrit stål
- Fås i moduler på ½ og 1 m, så de kan sammensættes til den ønskede længde
- Certificeret til belastningsklasse A15 med plastrist, galvaniseret rist, varmgalvaniseret maskerist eller gitterrist i rustfrit stål og belastningsklasse B125 med støbejernsrist iht. EN1433

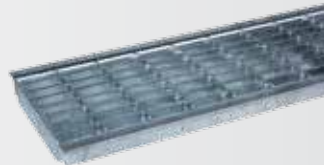
SYSTEM



VÆLG DRÆN, RIST OG TILBEHØR

DRÆN I POLYMERBETON		
Længde	Bredde	Varenr./DB-nr.
100,0 cm	12,0 cm	38500/1457118
50,0 cm	12,0 cm	38502/1667479

DRÆN I POLYMERBETON MED LODRET UDLØB		
Længde	Bredde	Varenr./DB-nr.
100,0 cm	12,0 cm	38501/1665235



RUSTFRI GITERRIST		
Længde	Bredde	Varenr./DB-nr.
100,0 cm	12,0 cm	10323/1726500

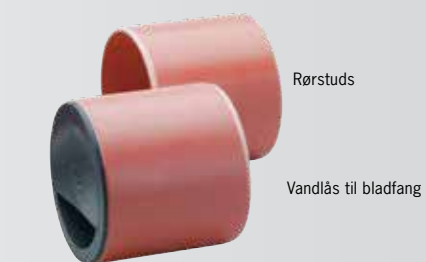
VARMGALVANISERET MASKERIST		
Længde	Bredde	Varenr./DB-nr.
100,0 cm	12,0 cm	310310/1726499

RIST I STØBEJERN		
Længde	Bredde	Varenr./DB-nr.
50,0 cm	12,0 cm	310309/5363206



RIST I SORT SKRIDSIKKER PLAST		
Længde	Bredde	Varenr./DB-nr.
100,0 cm	12,0 cm	319250/1665246

RIST I GALVANISERET STÅL		
Længde	Bredde	Varenr./DB-nr.
100,0 cm	12,0 cm	38516/1263957
50,0 cm	12,0 cm	38517/1263963



ENDEVÆG I PLAST	
Varenr.: 319288 / DB-nr.: 1665236	



ENDEVÆG MED VANDRET UDLØB	
Varenr.: 319289 / DB-nr.: 1665237	

BLADFANG M. GALVANISERET STÅLRIST		
Længde	Bredde	Varenr./DB-nr.
50,0 cm	12,0 cm	38703/ 5202678

RØRSTUDS TIL BLADFANG	
Varenr.: 00056 / DB-nr.: 3154721	



BLADFANG M. STØBEJERNSRIST		
Længde	Bredde	Varenr./DB-nr.
50,0 cm	12,0 cm	38708/ 5202679

VANDLÅS TIL BLADFANG	
Varenr.: 01684 / DB-nr.: 8315004	

ACO WATERSEAL, FUGEMASSE	
Varenr.: 61956 / DB-nr.: 5156133	
300 ml	

RISTEKROG	
Varenr.: 01290 / DB-nr.: 8315996	

VANDLÅS TIL DRÆN	
Varenr.: 01666 / DB-nr.: 5202687	

NEM OPSAMLING AF VAND



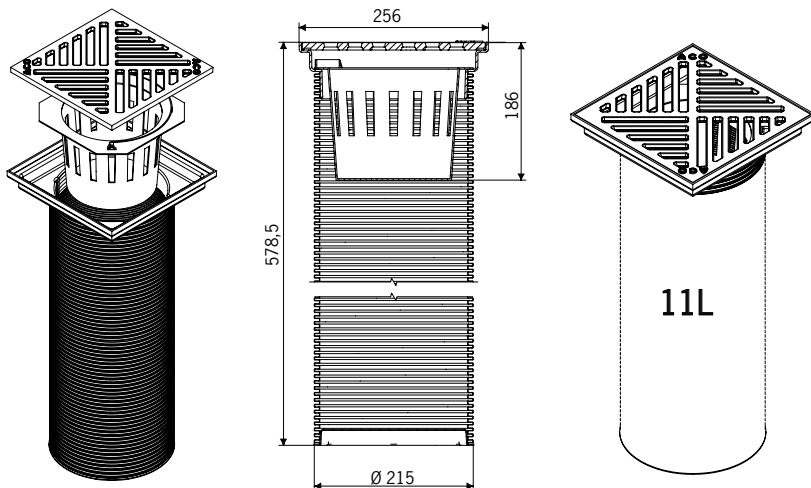
ACO nedsivningsbrønd anvendes f.eks. i indkørslen, hvor du vasker bil, eller under udendørs vandhanen. Løsningen opsamler enkelt og elegant vandet og leder det bort. Nedsivningsbrønden er hurtig og nem at montere og kræver ingen tilslutning til kloaksystem.

- Undgå oversvømmede arealer
- Komplet system med bladfang
- Har flot sort plast rist
- Tåler kun gående trafik
- Kræver ingen tilslutning til kloaksystem
- En enkel og økonomisk afvandingsløsning, der er hurtig og nem at montere
- Rummer 11 liter vand

HEXALINE BRØND

ANVENDELSEOMRÅDER

Kan anvendes på alle flisearealer som f.eks. flisegange, terrasser, flisebelagte forhaver og indkørsler. Hurtig og nem montering



NEDSIVNINGSBRØND, PLAST

Varenr.: 406481 / DB-nr.: 1411566

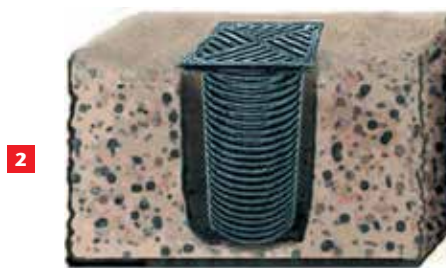
Længde	Bredde	Højde
25,6 cm	25,6 cm	57,9 cm

Afstandskrav: 5 m fra beboelse og bygning med kælder, 2 m fra andre bygninger (garager, udhuse, carporte) og 2 m fra skel.

Skal monteres af autoriseret kloakmester.



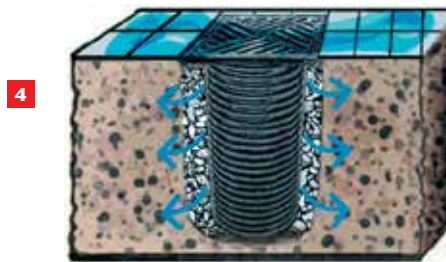
1 Grav ud til brønden



2 Montér nedsivningsbrønden



3 Fyld ud



4 Montering er afsluttet

ACO VANDHANEBRØND

LEDER VANDET SIKKERT VÆK



ACO vandhanebrønd er den ideelle brønd ved udendørs vandhaner. Kan både lede vandet fra vandhanen og fra dine tagrender bort i én og samme løsning. Opsamler og bortleder desuden overfladevand ved montering på flise- eller brolagte områder.

- Opsamler og bortleder effektivt vand fra udendørs vandhane og tagrender
- Kan nemt tilsluttes tagrendesystemet
- Udført i stærk polymerbeton med galvaniseret rist
- Med slamspand, der opfanger blade og kviste mv.
- Komplet system, der er enkelt at montere
- Må gerne monteres opad huset

EN VANDTÆT LØSNING, SOM OGSÅ NEMT KAN TILSLUTTES NEDLØBSRØR FRA TAGRENDER



VANDHANEBRØND



Vandhanebrønd

Vandhanebrønd er lavet af polymerbeton og har en galvaniseret rist, spand af kunststof, åbning for studs $\varnothing 110$ mm og vandlås.



Brøndramme

Brøndramme er lavet af polymerbeton og er beregnet til vandhanebrønden. Bruges til forøgelse af byggehøjden, og den er forberedt til tilslutning af f.eks. nedløbsrør ($\varnothing 110$ mm).

VANDHANEBRØND, RIST GALVANISERET STÅL

Varenr.: 01581 / DB-nr.: 3719846

Længde	Bredde	Højde
25,0 cm	25,0 cm	35,0 cm

Se foto til venstre.

BRØNDRAMME

Varenr.: 02102 / DB-nr.: 1421516

Længde	Bredde	Højde
25,0 cm	25,0 cm	20,0 cm

Se foto til venstre.

VANDHANEBRØND MED GALVANISERET KARM OG RIST AF GALVANISERET STÅL

Varenr.: 36889 / DB-nr.: 5973007

Længde	Bredde	Højde
25,5 cm	25,5 cm	35,2 cm

Er ikke afbilledet.

VANDHANEBRØND MED GALVANISERET KARM OG RIST AF STØBEJERN

Varenr.: 36890 / DB-nr.: 5973024

Længde	Bredde	Højde
25,5 cm	25,5 cm	36,0 cm

Er ikke afbilledet.

HEXALINE

MONTERING



1 Grav en kanal – ca. 15 cm bred og 15-20 cm dyb.



2 Spænd en mursnor op over din rende, så du har den at styre og måle efter. Det skal ende med, at risten på dit dræn ligger 3-5 mm under snoren - og dermed også flisernes overflade.



3 Fyld den gravede kanal med betonen indtil 8,3-8,5 cm under mursnoren. Benyt f.eks. en almindelig standard tørbeton. Undlad at fuldstøbe omkring tilslutning til evt. kloakrør.



4 **Ved lodret udløb:**
HexaLine kan tilsluttes kloakrør ved at slå hul gennem et af de 8 mulige perforeringer i drænets bund.



5 Udløbsstykket sættes fast i bunden af drænet – over udløbshullet.



6 **Tilpasning af rist:**
Stålrister skæres vinkelret v.h.a. en nedstryger.

TIL MONTERINGEN SKAL BRUGES:



Materialer

- Beton (evt. tørbeton)

Værktøj

- Tommestok
- Spade og skovl
- Snor
- Nedstryger (til stålrister)
- Fintandet sav (til plast)

Vigtigt!

Monteringen skal udføres af en autoriseret kloakmester.

Tilpasning af dræn

Selve drænet kan afkortes til en vilkårlig længde. OBS! Skal den afkortede ende tilsluttes endnu et dræn eller hjørnestykke skal drænet afkortes ved 50 cm, hvor der er markeret en skærelinie.





7
Endestykkerne skydes på. Ved vandret udløb anvendes endevæg med vandret udløb der monteres efterfølgende.



8
Saml drænet ved at skyde stykkerne sammen. Placer det med endestykker i betonen – tryk det på plads. OBS! Undgå beton i samlingerne. Det kan forårsage lækage.

Ved ønske om vandtæt drænsystem:

Påfør ACO Waterseal fugemasse i mellem samlingerne og skyd drænstykkerne sammen. Undgå beton mellem de limede flader. Det kan forårsage utætheder. Eventuel overskydende fugemasse fjernes med en fugtig klud. Det anbefales at lade silikonen hærde i mindst 24 timer inden lægning.



9
Ved lodret udløb:
Placer renden på betonfundamentet og tilslut det til kloakerørret. Tryk drænet på plads.



10
Fyld efter med sand/grus omkring renden og stamp det godt til. Tilstødende belægningssten skal fastholdes vandret f.eks. ved at den første række fliser lægges i beton.



11
Bladfanget placeres i det lodrette udløbshul.



12
Ristene lægges på plads – og du kan nyde et flot resultat!

HEXALINE

MONTERING

UNIVERSIELT HJØRNESTYKKE



Det er muligt at tilslutte dræn på alle fire sider af HexaLines hjørnestykke.



MONTERING

VIGTIGT!



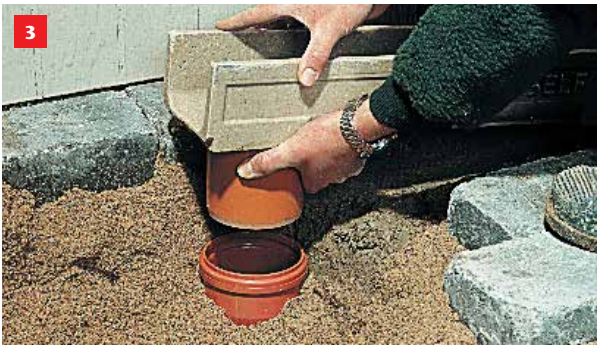
Monteringen skal udføres af en autoriseret kloakmester.



Beslut hvor drænet skal placeres, og grav en ca. 20-25 cm dyb rende til drænene. Betonen hældes i renden. Blandingsforhold: ca. 1/3 cement og 2/3 grus. Betontykkelse: min. 10 cm.



Ønskes vandret udløb, monteres endebunden med studs.



Ønskes lodret udløb, anvendes et 1 m dræn med lodret udløb.



Ønskes bladfang, graves ned i en dybde på ca. 40-45 cm. Sørg for at bladfangeren bliver sat i vater.



Sæt bladfang og/eller dræn på det forberedte betonunderlag og tilslut dem til kloakken via PVC-rør. Sæt drænstykkerne sammen og sæt dem i vater. Støb ud ved endevæggens yderside. Det anbefales også at lægge beton op ad drænets sider, således at den første række fliser sættes i betonen. Det sikrer drænet mod sideværts bevægelser og tryk på drænets sidevægge.



Læg fliserne ca. 3-5 mm højere end risten. Det sikrer korrekt vandafledning. Til slut trykkes ristene på plads.

Vandtæt installation

Fugesiderne skal altid være rene, tørre og fri for fedtstof inden påføring af fugemasse. ACO Water Seal fugemasse påføres i et jævnt lag, (ca. 5 mm tyk) på en af fugesiderne. Herefter sættes drænene på plads i betonen og skydes sammen, så der fremstår ca. 1-2 mm fugemasse. Den sikkerhedsfals, der fremkommer, når drænene sættes sammen, fyldes også ud med ACO Waterseal. Drænsystemet skal herefter hvile i mindst 24 timer, mens fugemassen hærder, inden yderligere forarbejdning påbegyndes.

INSTALLÉR EN FASKINE

HVOR LEDES VANDET HEN?

AFLED REGNVAND EFFEKTIVT OG MILJØRIGTIGT PÅ DIN EGEN GRUND

Sammen med Plastmo Tagrender og Linjedræn er Plastmo Faskinen en effektiv vandaflledning og en nem måde at forebygge oversvømmelse og vandskader på. En faskine er et billigere alternativ, der aflaster kloaksystemet og effektivt forebygger vandskader og opfugtning af huset, udestuen, garagen eller skuret.

En faskine er et regnvandsbassin eller hulrum i jorden, som opsamler regnvandet. Når der falder store

mængder vand ned fra oven på meget kort tid, holder faskinen på vandet. Vandet siver herefter stille og roligt ud gennem faskinens sider, i takt med at jorden rundt om kan følge med. Det giver god mening – også miljømæssigt. Regnvandet siver ned dér, hvor det falder og videre ned til grundvandet og bliver genbrugt som en del af vores drikkevand.



GODE RÅD

HVAD KAN DU ELLERS GØRE FOR AT FOREBYGGE OVERSVØMMELSE OG VANDSKADER?

- Sørg for dræn i store flisebelægninger
- Rens jævnligt tagrender og nedløbsrør for blade og slam
- Tjek at forkanten på dine tagrender ligger en anelse lavere end bagkanten, så vandet ved overfyldt tagrende, kan løbe ud over forkanten og væk fra huset
- Hold riste, dræn, brønde og sandfang rene for blade, sand og småsten
- Sørg for at din belægning hælder væk fra huset, skuret, carporten osv.
- Genbrug regnvandet og opsaml det i tønder eller tanke. Brug vandet i tørre perioder
- Etablér højvandslukke i afløbet
- Etablér grønne bede rundt om huset, skuret, carporten eller på de store flisearealer
- Lav en aftale med naboen, når du er på ferie

FIND FREMTIDENS EFFEKTIVE AFVANDINGSLØSNINGER PÅ WWW.PLASTMO.DK

PLASTMO TILBYDER ENKLE OG EFFEKTIVE LØSNINGER DESIGNET TIL DET DANSKE KLIMA. SE DET KOMPLETTE SORTIMENT PÅ WWW.PLASTMO.DK

Plastmo
Designet til det danske klima

PRODUKTER INSPIRATION BROCHURER FIND FORHANDLER FIND HÅNDVÆRKER KONTAKT PLASTMO LOGIN Seg

TAGRENDER TERMOTAG TRAPEZTAG FASKINE LINJEDRÆN

BEREGNERE
Vælg den rigtige løsning. Du får en komplet liste over alle materialer til dit projekt her.
[GÅ TIL OVERSICHT](#)

MONTERING
Få monteringsvideer eller monteringsvejledninger på alle Plastmo Produkter her.
[GÅ TIL OVERSICHT](#)

FIND HÅNDVÆRKER
Vælg en Certificeret Plastmo Partner, der er uddannet i Plastmo Tagrender, Termotage og Trapeztag her.
[GÅ TIL OVERSICHT](#)

NÆRMESTE FORHANDLER

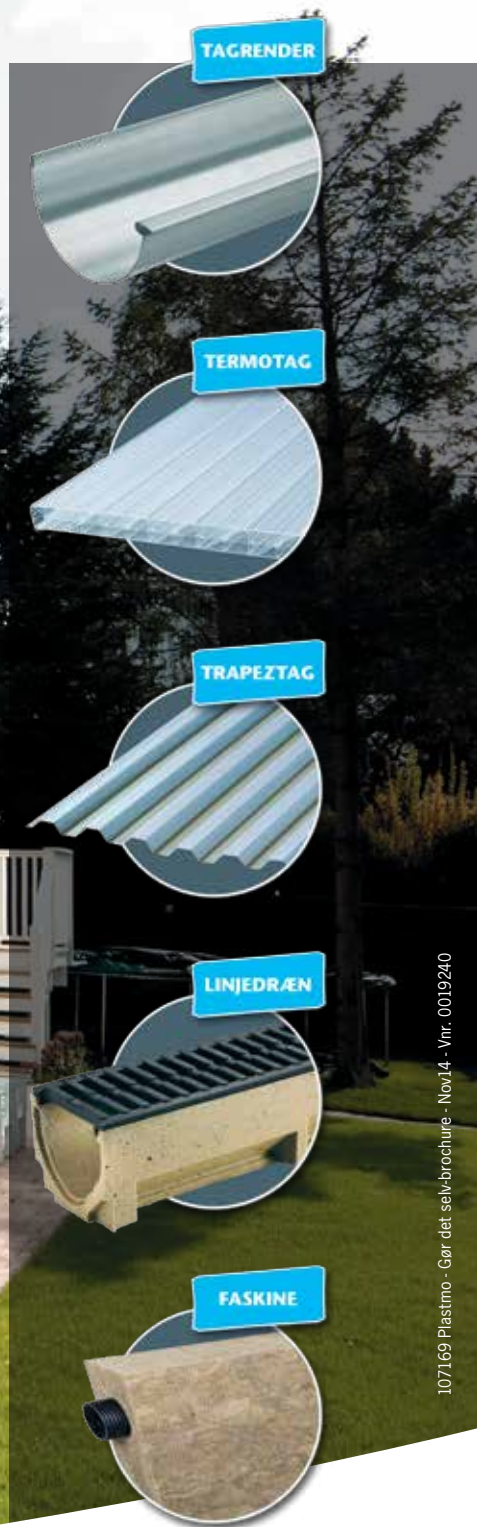
Alle Plastmo Produkter kan købes gennem et net af tømmerhandlere og byggemarkeder, der altid er behjælpelige med råd og vejledning. Find nærmeste forhandler på plastmo.dk.

Har dit foretrukne byggemarked eller tømmerhandel ikke de forespurgte produkter på lager, er du velkommen til at kontakte Plastmo Kundeservice på telefon 57 66 66 66.



PLASTMO LEDER EFFEKTIVT

VAND VÆK FRA DIT HUS



Plastmo A/S · Odinsvej 9-11 · DK-4100 Ringsted · info@plastmo.dk · T: 57 66 66 66 · F: 57 66 66 67 · www.plastmo.dk

Plastmo®

Plastmo A/S er en del af ACO Koncernen